

V12AM

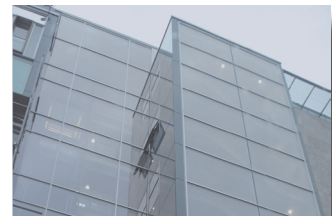
Dual Hex Technologie

V Serie



- 15m VdS Klasse C
Passivinfrarotmelder
- 20m Korridor- und 10m
Vorhanglinsen sind verfügbar
- Aktiv-Infrarot-Abdecküberwachung
- Revolutionärer 12 Pyroelement-
melder mit „Dual-Hex“ © Technologie
- Hohe Falschalarmsicherheit
- Mikroprozessorgesteuerte Elektronik

Der Guardall V12 AM Melder ist ein 15m Hochsicherheits-Passiv-Infrarotmelder mit Abdecküberwachung. Die neue Dual-Hex' Technologie unterscheidet den Guardall V12AM von anderen Meldern im Markt. Der Hauptvorteil ist die hohe Falschalarmsicherheit des Guardall V12AM. Anstelle von 4 Pyroelementen im Melder - hat der V12AM nun 12. Die „Dual-Hex“ Technologie, wurde speziell konzipiert, um Bewegungssignale zu verifizieren und Falschalarmsignale, verursacht durch z.B. interne Störungen und Insekten, zu erkennen.



Spannung-freies Halbleiterrelais bedeuten, dass der Melder extrem zuverlässig ist, ohne Geräusche oder mechanische bewegliche Teile und dass der Melder nicht durch externe Magneten beeinflusst werden kann. Verbunden mit marktführender, aktiver IR Abdecküberwachung, bewirkt der Guardall V12AM die volle Zufriedenheit für den Endbenutzer.

Der Hauptvorteil für den Installateur ist die unübertroffene Resistenz gegen Falschalarme durch seine spezielle Technologie. Der V12AM wurde in Design und seinen Eigenschaften voll auf die Anforderungen der Installateure ausgerichtet, um die Installation einfach und störungsfrei sicherzustellen.



A UTC Fire & Security Company

It's in our nature to protect
Secure Solutions

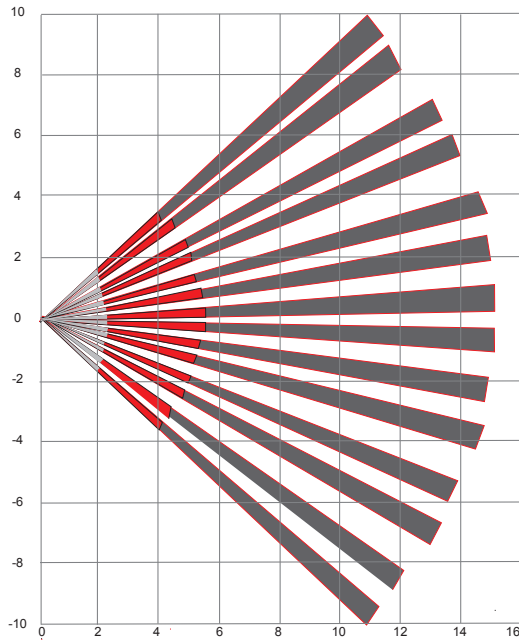
V12AM

Dual Hex Technologie

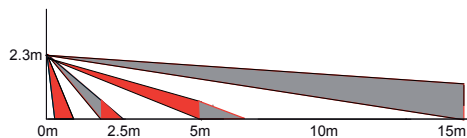
Lieferant / Errichter

Erfassungsbereiche

Volumen Draufsicht 15m



Volumen Seitenansicht 15m



Technische Daten

Spannung	9 bis 16 V dc.
Stromverbrauch	8 mA in Ruhe, 14 mA bei Alarm, bei 12 V dc
Welligkeit	max 2 V Spitze Spitze bei 12 V dc
Alarmausgang	Normalerweise geschlossen (N/C) spannungsfreies Halbleiterrelais DC30V. Belastbar mit 50mA mit einem 10 Ω Reihenschutzwiderstand
Sabotagekontakt	Potentialfreier Öffner (mit 24 V / 50 mA).
Kontrolleingang	Normal 0V (Low) oder offene Verbindung, +12 V (High) zur Aktivierung. Gleiche Potentiale wie Spannungsversorgung erforderlich.
Hilfsausgang	Normalerweise geschlossen (N/C) spannungsfreies Halbleiterrelais (mit 30 V/50 mA), 10 Ω Reihenschutzwiderstand vorhanden
Alarmdauer	ca. 3 Sekunden.
Temperaturbereich	-10°C bis 55°C (14°F to 130 °F)
Temperaturanpassung	erhöhte Sensitivität wenn sich Raumtemperatur der Körpertemperatur annähert.
Reichweitenanpassung	+0° bis -14° senkrecht, \pm 5° waagrecht bei Eckmontage.
Gehetest - LED	Interne Aktivierung oder über Testklemme.
Gewicht	ca. 155g
Abmessungen	ca. 118 x 81 x 52 mm
VdS-Zulassung	Klasse C: Volumen G106052, Korridor G106053, Vorhang G106054

Der V12AM entspricht den Anforderungen der VdS Klasse C wenn HS Modus (SW 7 AUS) und Abdeckschutzempfindlichkeit (AM) (SW8 EIN) eingestellt werden. (Er entspricht auch den Anforderungen von TS50131-2-2:2004, Klasse 3, Kategorie II (geprüft nicht durch VdS)).

Eigenschaften und Nutzen

Eigenschaften	Nutzen
Periodische Kalibrierung	Ungefähr jede Minute wird der Abdeckschaltkreis auf Staubablagerung, Alterung und Temperatur überprüft und entsprechend kompensiert.
Die höchste Qualität bei der aktiven IR-Abdecküberwachung in der Industrie	Erkennt Metall, Papier, Sprays und Lacke
Versiegelte Optik	Zur Verhinderung des Eindringens von Staub und Insekten.
Unterkriechlinse	Erlaubt zusätzliche Sicht unter den Melder.
Eingebaute Widerstände EOL	Zuschaltbare Abschlusswiderstände.
Temperaturkompensation	Verhindert Überempfindlichkeit bei hohen Temperaturen.
Ein spannungsfreies Halbleiterrelaisausgang	Verbessert die Zuverlässigkeit, vermeidet Geräusche und kann nicht durch Magnete beeinflusst werden.
DIL-Schalter	Einfache Auswahl der Eigenschaften während der Installation.
Anti-mask	Verwendbar für hohe Sicherheitsanwendungen.
Einstellbare Impulsanzählung	Höhere Sicherheit und verringertes Risiko von Falschalarm
Automatischer Selbsttest	Erkennung evtl. Probleme durch die permanente Überwachung der Leistung
Ein robustes Qualitätsgehäuse	Welches die strengsten Stoßtests bestanden hat, ohne dass Falschalarme ausgelöst oder die Funktion des Melders beeinträchtigt wurden.
Die Unterschreitung der erforderlichen Betriebsspannung	Wird am Melder signalisiert ohne einen Alarm auszulösen.

Bestellinformation

W76387	Guardall V12AM 15m
W73767	Linsenpack (je 1x Korridor und 1x Vorhang)
W72321	Montagewinkel für $\pm 45^\circ$ waagerechte und horizontale Bereichsanpassung
W72977:	Deckenmontagewinkel

Guardall Ltd,
Queen Anne Drive, Lochend Industrial Estate,
Newbridge, Edinburgh, EH28 8PL, UK
Tel +44.131.333.2900 Fax +44.131.333.4919
www.guardall.com